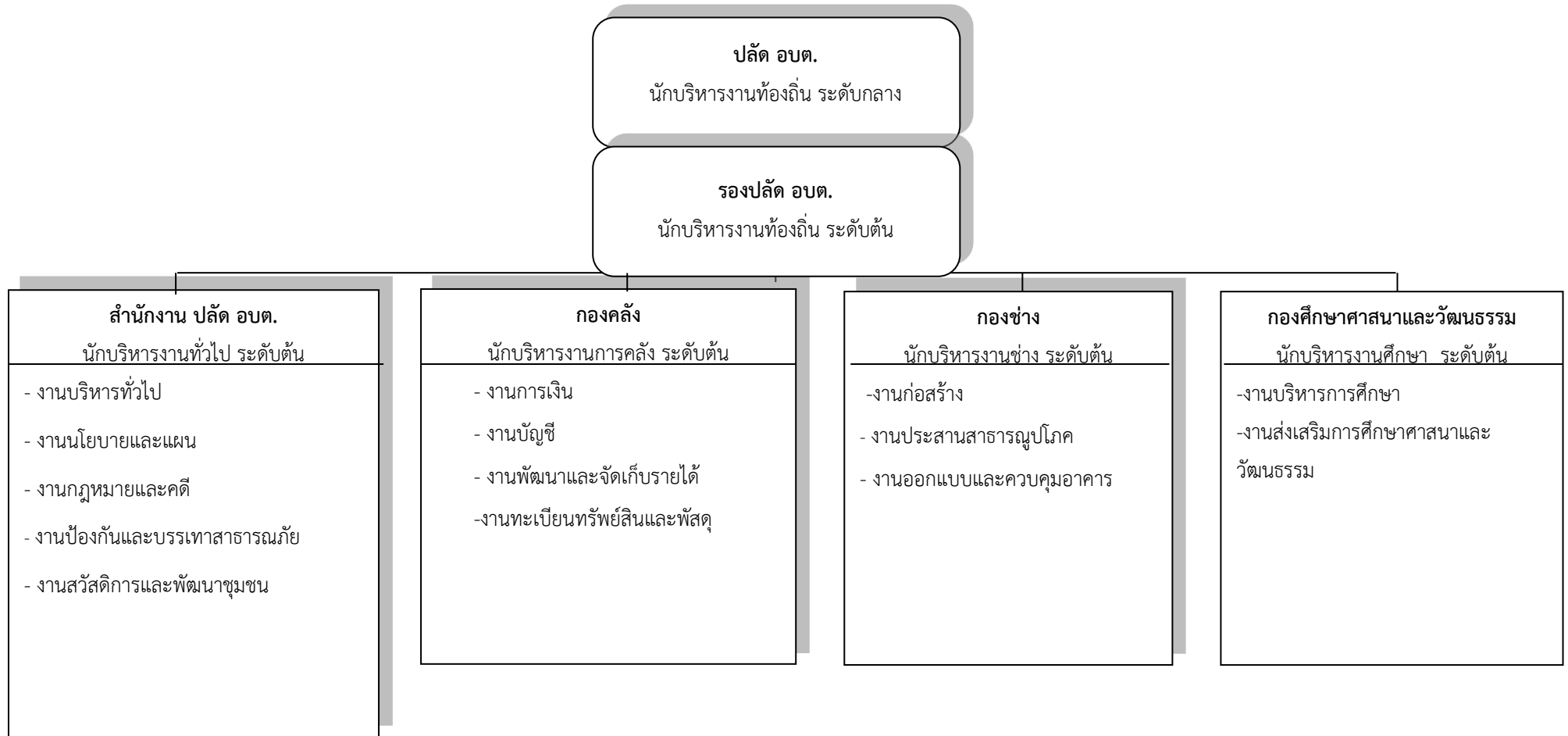
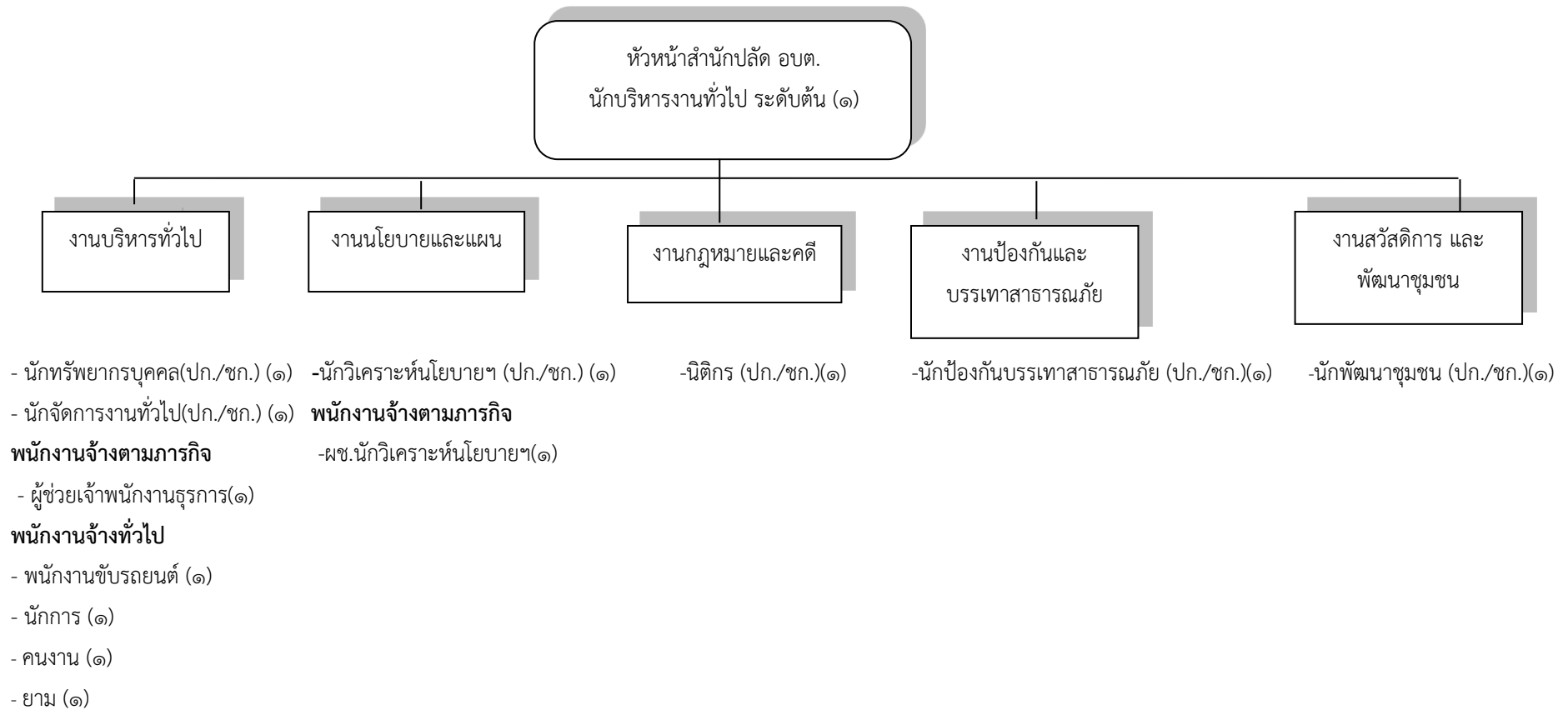


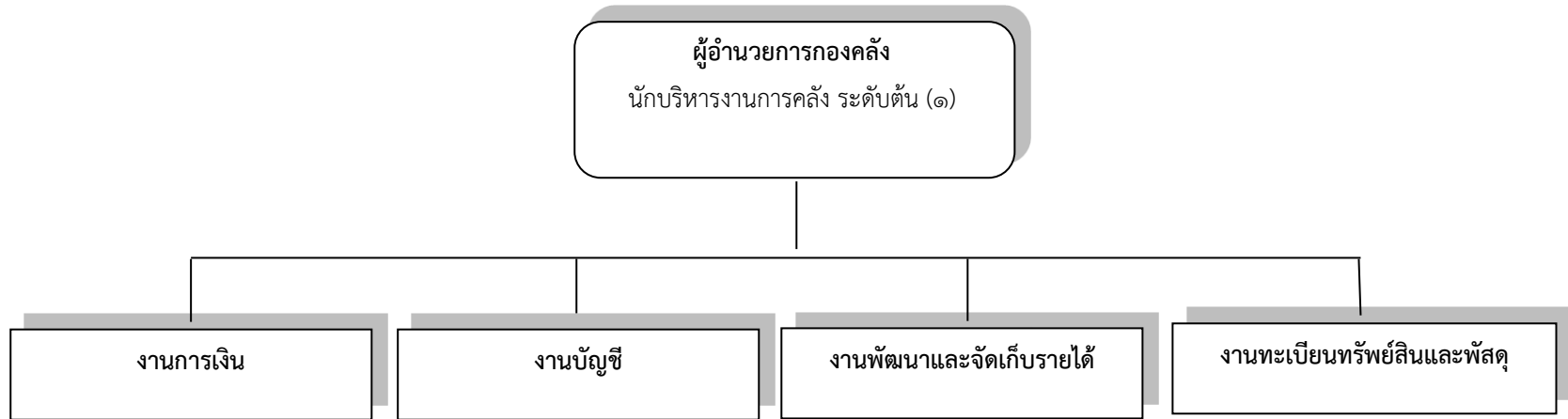
๑๐.แผนภูมิโครงสร้างการแบ่งส่วนราชการตามแผนอัตรากำลัง ๓ ปี



โครงสร้างของสำนักงานปลัด อบต.



โครงสร้างกองคลัง



- นักวิชาการคลัง (ปก./ชก.) (๑)

พนักงานจ้างตามภารกิจ

- ผู้ช่วยเจ้าพนักงานธุรการ (๑)

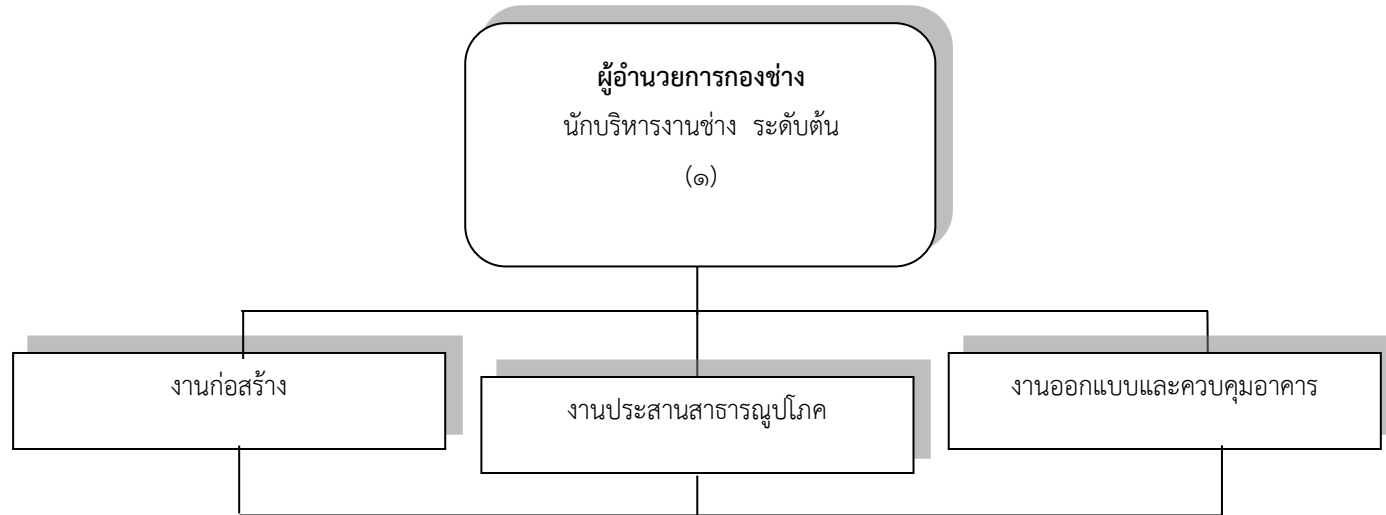
- นักวิชาการเงินและบัญชี(ปก./ชก.) (๑)

- นักวิชาการจัดเก็บรายได้ (ลจ.ประจำ) (๑)

- นักวิชาการพัสดุ (ปก/ชก.) (๑)

- เจ้าพนักงานพัสดุ (ปง./ชง.)(๑)

โครงสร้างกองช่าง

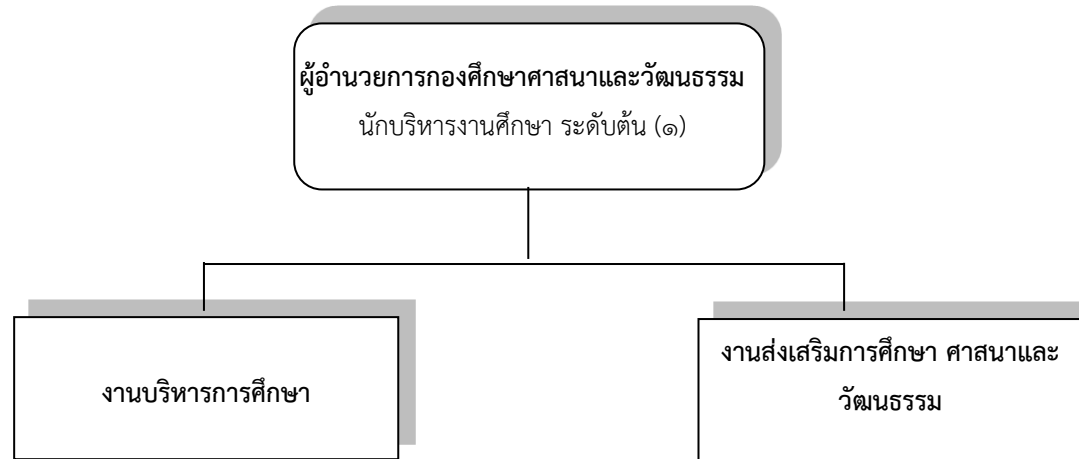


- นายช่างโยธา (ปง/ชง) (ว่าง(๓))

พนักงานจ้างตามภารกิจ

- ผู้ช่วยเจ้าพนักงานธุรการ (๑)
- ผู้ช่วยนายช่างไฟฟ้า (๑)

โครงสร้างกองการศึกษา ศาสนาและวัฒนธรรม



- นักวิชาการศึกษา (ปก/ชก) (ว่าง(๑))

- ครู (๓) (ว่าง๒)

พนักงานจ้างตามภารกิจ

- ผู้ดูแลเด็ก (ทักษะ) (๔) (ว่าง(๑))

พนักงานจ้างทั่วไป

- คนงาน (๑)

